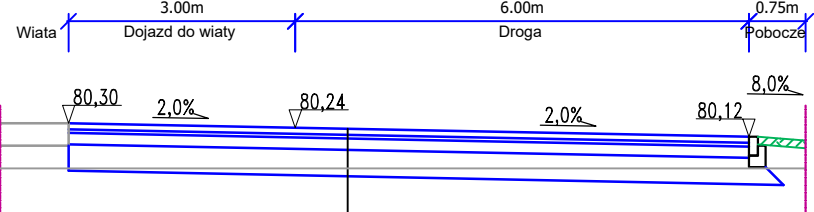
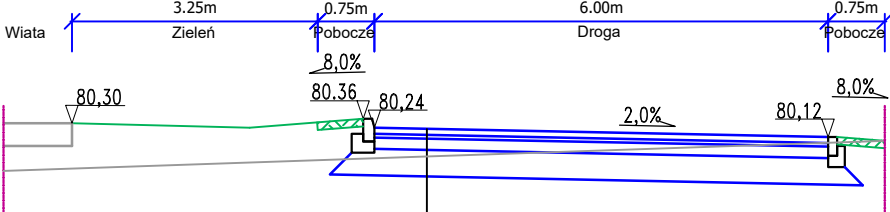


Przekrój 1-1



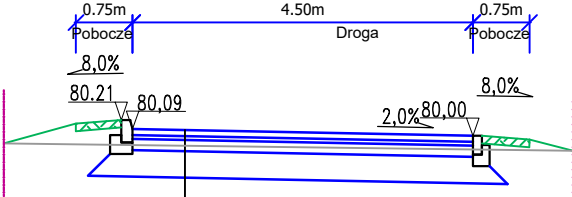
KONSTRUKCJA NAWIERZCHNI DRÓG (KR4, G4):	
8 cm	– kostka betonowa
3–5 cm	– podsypka cementowo–piaskowa 1:4
15 cm	– podbudowa zasadnicza: chudy beton C8/10
35 cm	– podbudowa pomocnicza: stabilizacja podłoża cementem Ev2≥120 MPa
Łączna grubość konstrukcji: 61–63 cm	

Przekrój 2-2



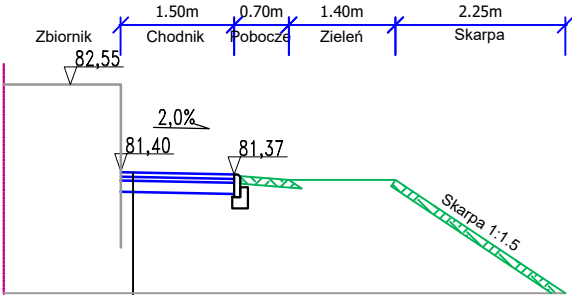
KONSTRUKCJA NAWIERZCHNI DRÓG (KR4, G4):	
8 cm	– kostka betonowa
3–5 cm	– podsypka cementowo–piaskowa 1:4
15 cm	– podbudowa zasadnicza: chudy beton C8/10
35 cm	– podbudowa pomocnicza: stabilizacja podłoża cementem Ev2≥120 MPa
Łączna grubość konstrukcji: 61–63 cm	

Przekrój 3-3



KONSTRUKCJA NAWIERZCHNI DRÓG (KR4, G4):	
8 cm	– kostka betonowa
3–5 cm	– podsypka cementowo–piaskowa 1:4
15 cm	– podbudowa zasadnicza: chudy beton C8/10
35 cm	– podbudowa pomocnicza: stabilizacja podłoża cementem Ev2≥120 MPa
Łączna grubość konstrukcji: 61–63 cm	

Przekrój 4-4



KONSTRUKCJA NAWIERZCHNI CHODNIKA	
6 cm	– kostka betonowa
5 cm	– podsypka cementowo–piaskowa 1:4
15 cm	– podbudowa zasadnicza: chudy beton C8/10
Łączna grubość konstrukcji: 26 cm	

NAZWA PROJEKTU:
Rozbudowa i przebudowa oczyszczalni ścieków
w Nowym Świecie

ADRES OBIEKTU:
Komunalna oczyszczalnia ścieków w Nowym Świecie
Nowy Świat 16, gmina Sulechów
dz. nr 117/10, 117/37, obręb 0017 Nowy Świat
jednostka ewidencyjna 080906_5 Sulechów

INWESTOR:
Sulechowskie Przedsiębiorstwo Komunalne
SuPeKom Sp. z o. o.
ul. Poznańska 18, 66–100 Sulechów



ENVIROTECH sp.z o.o.
ul.Kochanowskiego 7
60–845 Poznań
tel. 61/657–02–00

NR PROJEKTU:
RPP/145/23

	IMIĘ, NAZWISKO,	PODPIS:
PROJEKTOWAŁ:	mgr inż. Adam Krzemień Nr upr.: WKP/0358/P00D/22	
SPRAWDZIŁ:	mgr inż. Marcin Kaczmarek Nr upr.: KUP/0161/PBD/16	

TYTUŁ RYSUNKU: Przekroje konstrukcyjne		
BRANŻA: DROGI	STADIUM: PT	DATA: 02.2024
SKALA: 1:100	FORMAT: 297x420	NR RYSUNKU: PT–D–RYS–2